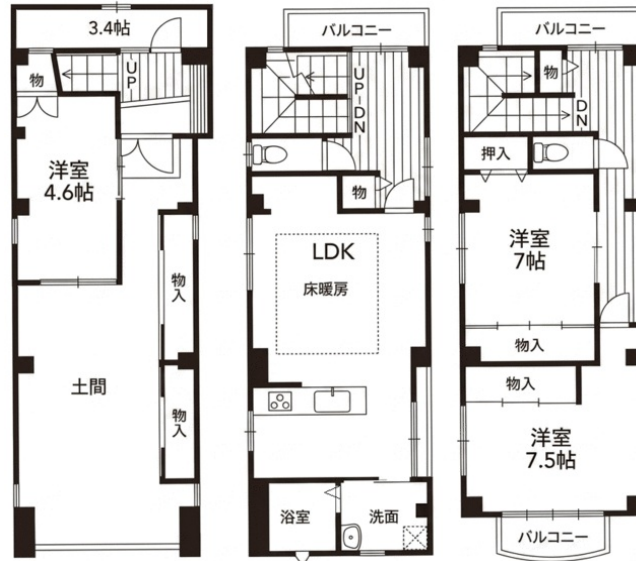


貸店舗・事務所(一括)



- 屋内駐車場完備
- 店舗（事務所）はもちろん住居兼用にも適す
- 改装自由（貸主の承諾必須）
- 宿泊施設・重飲食相談可
- 京都駅までも徒歩圏内

専有面積
147.04㎡

築年月
1992年06月

引渡可能時期
即時

この図面は物件情報の一部を抜粋して掲載しております。（現況優先）
入居日・引渡日変更や付帯条件、別途料金等が発生する場合がありますのでご確認ください。

チェックポイント！

- 定期借家●バイク置場有(無料)●駐輪場有(無料)●飲食店可●専有部分にトイレあり●トイレ2ヶ所●室内洗濯機置場●給湯●都市ガス●電動シャッター

所在地	京都市下京区柿本町		
賃貸条件	賃料 24.75万円		
	礼金1ヶ月 敷金2ヶ月 敷引なし 保証金なし		
物件所在地	京都府京都市下京区柿本町723		
交通	京都市営地下鉄烏丸線 五条 徒歩11分		
建物	建物名	五条堀川一戸建(ゴジョウホリカワコダテ)	
	構造・規模	鉄骨造 3階建	
	使用部分積	147.04㎡	間取タイプ
	間取内訳		
築年月	1992年06月	契約期間	3年
管理費等	なし 共益費なし 雑費なし		
土地面積		用途地域	近隣商業
駐車場	有 無料		
現況	空	引渡可能時期	即時
接道状況 (角地・間口)			
設備	専有部分にトイレあり、トイレ2ヶ所、室内洗濯機置場、給湯、都市ガス、電動シャッター		
備考	●現状有姿引き渡し（既存の造作物及び設備類は残置物）●原則、貸主は再契約の意向有り●借主の工事内容によって契約期間の相談は可能 保険等：要 賃貸保証：加入要 日本セーフティー 初回：賃料の100%、月次：賃料の0.8%、口座振替手数料：330円(税込) 利用駅1：JR山陰本線 丹波口 徒歩13分 利用駅2：京福電鉄 嵐山本線 四条大宮 徒歩15分		

不動産プロ株式会社 本店

京都府知事免許(2) 第14045号 〒604-8221 京都府京都市中京区錦小路通室町西入天神山町280 石勘ビル 5F-30号

☎ 075-874-7605 fax 075-320-5232 定休日：水曜日・日曜日 年末年始、GW

客付会社さまへ

■手数料	客付手数料負担の割合	貸主	0%	借主	100%
	客付手数料配分の割合	元付	0%	客付	100%

■取引態様：専任媒介

■情報公開日：2026.05.19

infosheet 物件番号 69907456005

at home